

# BPOプラットフォームモデル「福岡」

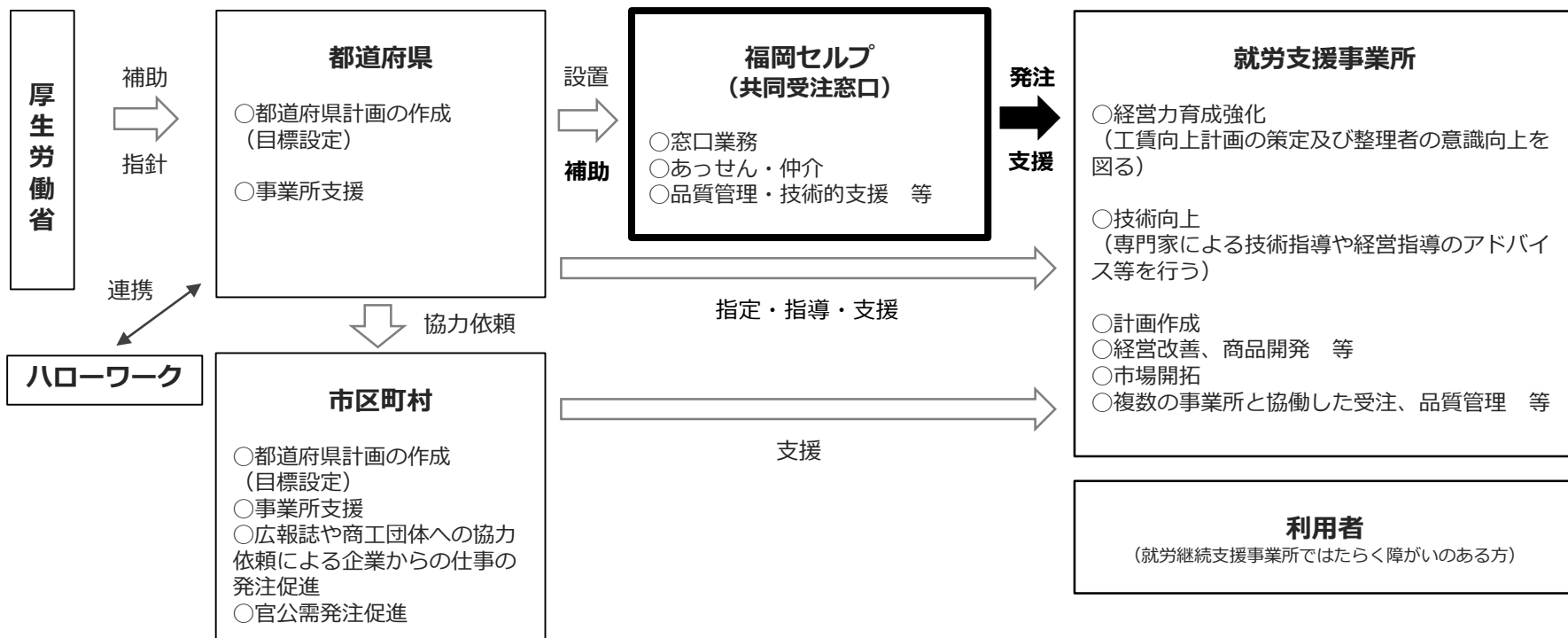
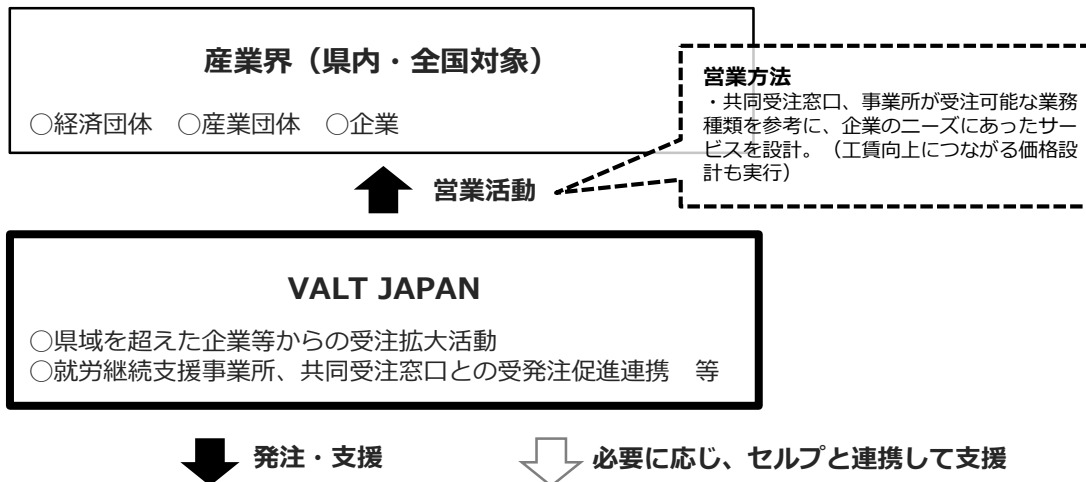
# 本事業の主な全体像

平成29年版厚生労働白書 本編図表バックデータ  
「工賃倍増5か年計画」と「工賃向上計画」についてより参照し作成

## 本事業を通じて挑戦する価値創造

働く障がいのある方の工賃向上のみならず、多様な仕事に挑戦できる機会も底上げされることで、障がいのある方及び支援員方のキャリア成長はもちろんのこと、より多様な視点をもった、就労支援の実現に期待できる。

また、公的セクターと民間セクターの連携により、これまで顕在化されていなかった仕事の掘り起こしや、それに伴う企業や地域との「新たな繋がり」が創出されることにも期待し挑戦する。これが、本事業が目指す価値創造のひとつです。



## 受発注の事例

下記に、案件の事例を3種類（軽作業系/施設街就労系/PC系）に分けて掲載します。各案件ごとに、業務内容、単価、納期箱となりますが、ぜひご参考ください。

※時給換算の算出方法は、一般的な作業時間から算出しています。

### 軽作業系

#### 案件名

ダイエットフードの発送代行業務  
(検品・封入・梱包・発送等)

#### 業務内容

通販サイトで購入された商品の発送代行  
(購入された商品のピッキング、箱詰め、バーコード読取り、チラシの封入、梱包、発送 等)

#### 件数 納期 単価

件数：月間発送件数1,000～  
納期：1日に可能な件数のみ  
単価：1件作業費 約¥100 (時給換算1,000円～)

#### 作業イメージ写真



### 施設外就労系

#### 案件名

ビジネスホテルの客室清掃 (ルームメイキング)

#### 業務内容

掃除機掛け、バスルーム清掃、ベッドメイキング、アメニティ補充、大浴場清掃 等

清掃実施報告 (アプリを活用した報告可能)

#### 件数 納期 単価

件数：1日10客室超  
納期：1日に可能な件数のみ  
単価：時給換算1,200円～

#### 作業イメージ写真



### PC系

#### 案件名

手書き情報の入力業務  
(性別・生年月日・電話番号等)

#### 業務内容

手書きで記載されたアンケートや申込書を、指定されたExcelに入力する作業

原本の枚数確認 (検品)、原本の保管 等

#### 件数 納期 単価

件数：約80,000枚  
納期：約1ヶ月間  
単価：1枚あたり約8円 (時給換算1,000円～)

#### 作業イメージ写真

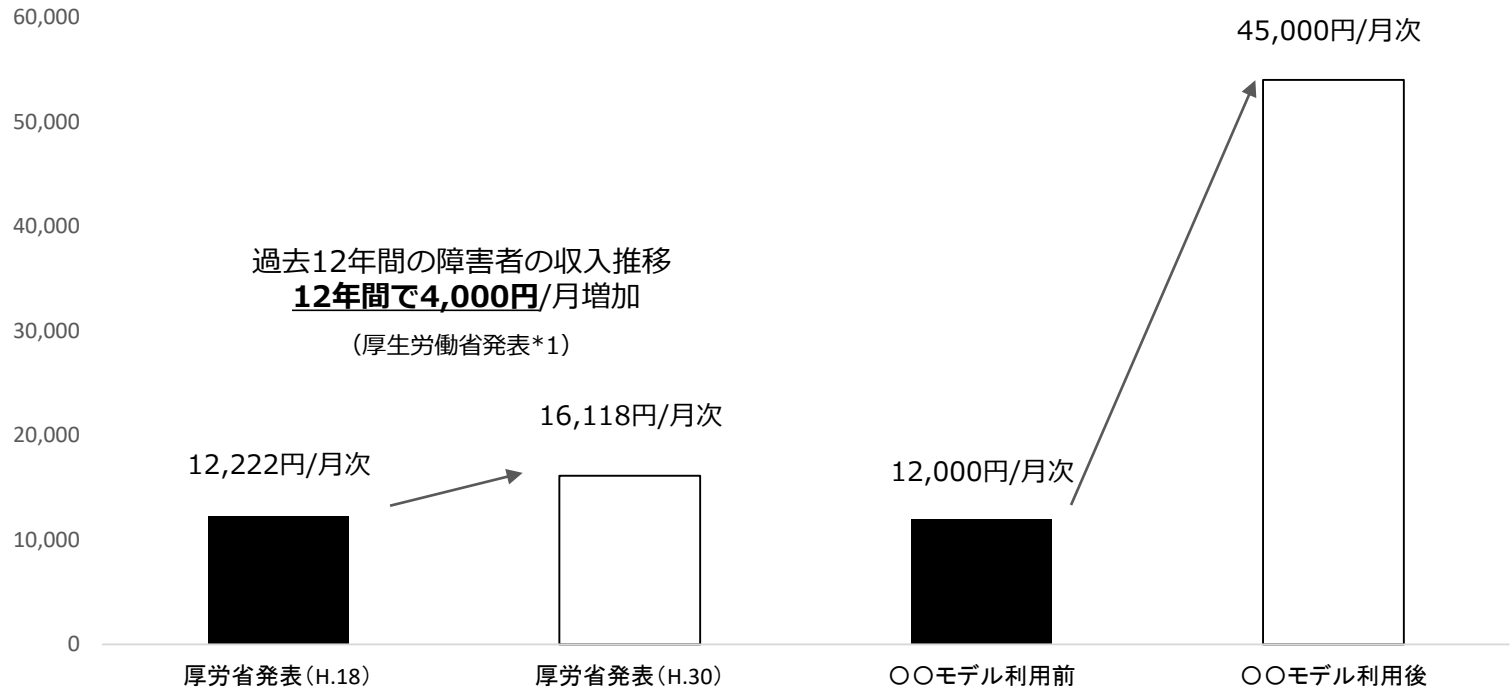


新たな仕事に挑戦した事業所の成果

厚生労働省の発表資料によると、過去12年間における就労継続支援B型事業所の平均工賃は、月額約4,000円増加していることがわかります。調査方法や母集団が異なるため、直接比較はできませんが、〇〇モデルに参加したB型事業所における、一人あたりの平均工賃は、3ヶ月間で約32,000円増加した事例が生まれています。成果が生まれた主な要因は次の通りです。

「経験がない仕事に挑戦したこと」「利用者さんが習熟するまでの約2ヶ月間、習熟期間を確保するために、支援員も共働したこと」「発注企業側に、労働量の提供のみならず、付加価値を提供したこと（VALT JAPANが主体となり、事業所と連携して価値を提供）」

**BPOプラットフォームモデル  
3ヶ月で約32,000円/月増加\*2**



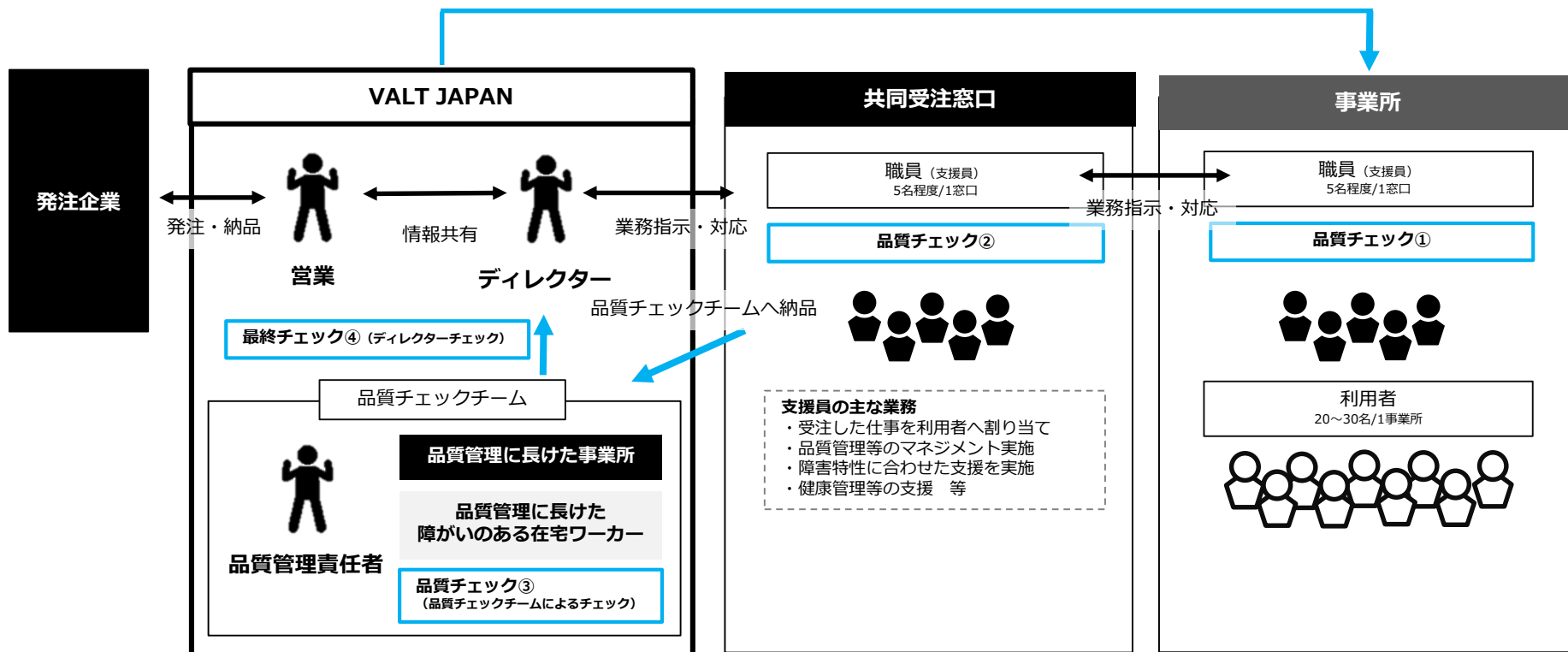
\*1 引用：厚生労働省「就労継続支援事業所実態調査2018 就労継続支援B型事業所平均工賃について」掲載のグラフを活用し、当社にて作成。

\*2 出所：VALT JAPAN株式会社が展開する、BPOプラットフォームモデル事業より

3者が協力して1つの仕事を成功へと導く体制

発注企業からみた、最終責任者はVALT JAPANになります。案件を受注した事業所内で品質チェックを行っていただき、かつ共同受注窓口でも品質チェックを実施します。さらに、最終品質チェックをVALT JAPANが行い、発注企業に納品されます。一方、現場完結型の案件（例：清掃/軽作業系/物品発送等）については、テレビ会議システムなどといったITツールを活用し、遠隔から品質コントロール及びチェックを実施。VALT JAPAN、共同受注窓口、事業所が協力して仕事を行う体制であるため、新たな仕事に挑戦しやすいモデルであります。

ITツールを活用して、遠隔から品質コントロールやチェックも実施



## 参加方法

参加方法は、下記の通りです。

参加後、必ず受注する必要はありません。

「どのような案件があるのか」と、情報収集することから開始することが可能です。

「経験したことがないから不安。」「最後までキチンと納品できるか不安。」など、新しいお仕事に挑戦することに不安を感じられるかと思いますが、本モデル事業では、皆さまの（事業所の）“新たな挑戦”を後押しするべく、福岡セルプと VALT JAPANを主体に連携し、発注企業と契約しているVALT JAPANが最終納品責任を担うモデルとして展開しています。

新たな仕事・新たな取り組みにご関心のある事業所さま、ぜひ「福岡BPOプラットフォーム事業」にご参加ください。

下記「福岡セルプセンター」のホームページより、ご参加いただけます。

<http://www.selp-fukuoka.jp/information/2021/04/post-49.html>

※上記をクリック後、「特定非営利活動法人セルプセンター福岡」のホームページに遷移します。

The screenshot shows the website for Selp Center Fukuoka. At the top, there is a navigation bar with buttons for HOME, 組織概要, 事業内容, 情報BOX, and お問い合わせ. Below this is a section titled '情報BOX' which contains a list of documents for download. The documents listed are:

- 2021年4月22日
- 資料をご覧いただき、この事業に参加を希望される方は、参加意向調査をお送りいただきたく思います。
- 工賃向上支援事業及び工賃向上計画の作成について 福岡県障がい福祉課 岩尾氏 keikaku.pdf
- 工賃現状、報酬改定、セルプセンター福岡の取組 特定非営利活動法人セルプセンター福岡 理事長 叶義文 koutin.pdf
- BPOを切り口とした受注拡大モデル事業について VALT JAPAN (株) 小野氏 BPO.pdf
- 受注拡大モデル事業 エントリーシート enttori.xlsx

At the bottom of the list, it says: エントリーシートの送付先 E-mail : fukuokakayodo@utopia.ocn.ne.jp FAX : 0944-54-2101

### 参加までの、主な流れ

上記リンクをクリック  
(上記リンク先より)

エントリーシートを提出  
(指定のメールへご提出下さい)

お仕事情報を取得  
(適宜受注可否をご判断下さい)

**仕事で大活躍する、新たな未来を創ろう**